

## Kerngegevens

Periode	31/03/2024
Juridische structuur	AIFMD
ISIN code	NL00150002H6
SFDR-classificatie	Artikel 8
Startdatum	31/12/2020
Type van aandelen	D1
Valuta	EUR
Fondsbeheerder	OHV Institutional Asset Management
Depotbank	CACEIS BANK, NL Branch
Administratie	CACEIS BANK, NL Branch
Accountant	Baker Tilly NV
Instapkosten / Uitstapkosten	None/0.25%
Lopende Kosten	1.25%
Beheerkosten	0.96%
Bloomberg Code	FRSHDSF NA
Risico/rendement	

1	2	3	4	5	6	7
---	---	---	---	---	---	---

## Fondsgegevens

Koers	106.51
Grootte fondsklasse	25 584 162.26
Aantal uitstaande aandelen	240 205.95
Grootte fonds	76 258 411.78

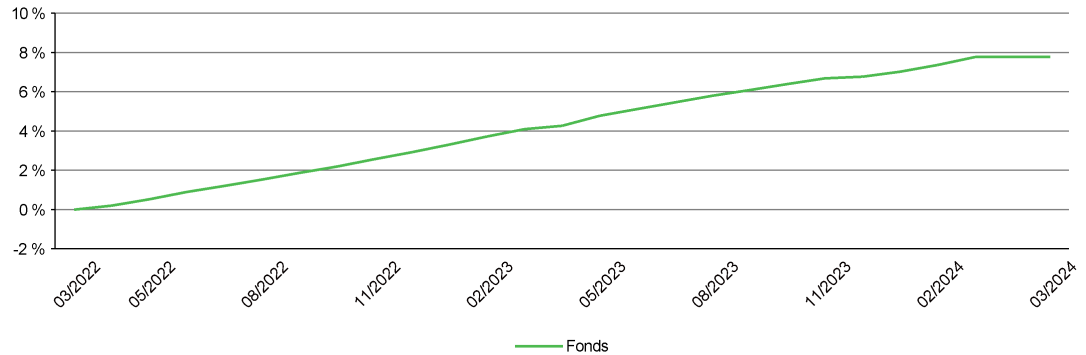
## Beleggingsbeleid

Het Fresh Dutch SME Fund biedt beleggers de mogelijkheid om te investeren in een actieve en professioneel beheerde portefeuille van leningen aan het Nederlandse MKB. Door te beleggen in het Fresh Dutch SME Fund, krijgen beleggers een aantrekkelijk rendement en dragen zij bij aan de groei van het Nederlandse bedrijfsleven. Het Fresh Dutch SME Fund is het eerste verhandelbare Nederlandse beleggingsfonds dat zowel particuliere als professionele investeerders de mogelijkheid biedt te investeren in het Nederlandse MKB. Het fonds zal met name bestaan uit leningen aan bedrijven met als doel financiering voor groei, werkkapitaal, het doen van bedrijfsovernames en bedrijfsmatig vastgoed. De uitstaande leningen in het fonds worden grotendeels gedekt door onderpand.

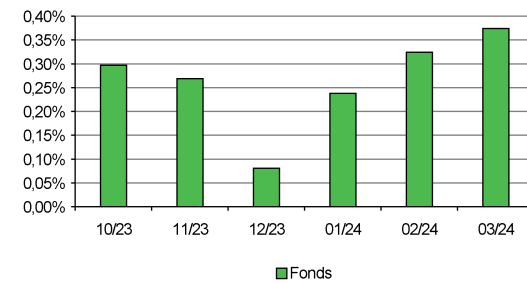
## Rendement en statistieken

Performances (%)	1 maand	3 maanden	6 maanden	Begin van het jaar	1 jaar	2 jaar
Fonds	0,37	0,94	1,59	0,94	3,54	7,77

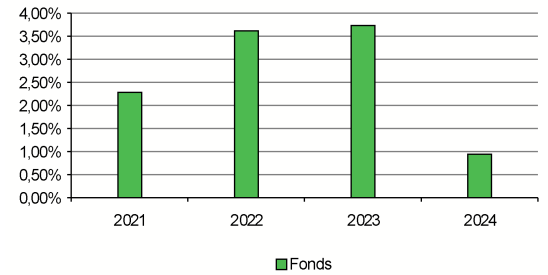
## Laatste 2 jaar



## Laatste 6 maanden



## Laatste 6 jaar



## Risico indicatoren

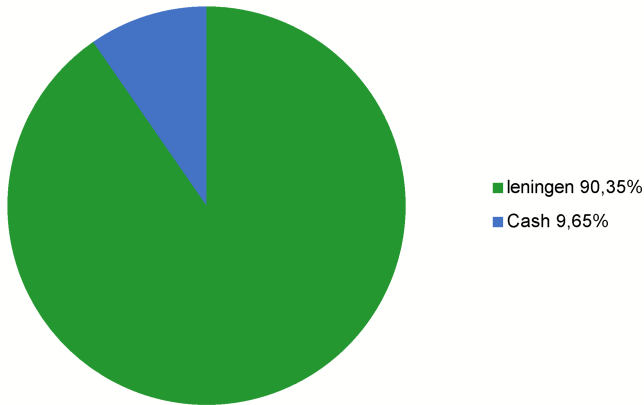
Frequentie indicator	1 jaar	2 jaar
Standaardafwijking fonds	0.33	0.27
Sharpe ratio fonds *	-0.16	6.18
Risicovrije rente	3.59	2.12

\* geannualiseerde indicator

## Achtergrond

Het Fresh Dutch SME Fund bestaat uit een breed scala aan MKB leningen aan ondernemingen die streven naar groei, behoefte hebben aan werkkapitaal, bedrijfsovernames (willen) doen of bedrijfsmatig vastgoed willen aankopen. Er is een aantal eisen waar ondernemingen aan moeten voldoen om in aanmerking te komen voor een lening. Zo moet de onderneming minimaal 2 jaar bestaan, een positieve cashflow hebben en in Nederland gevestigd zijn. Het fonds is breed gespreid over verschillende sectoren en heeft een gemiddelde dekkingsgraad van 80%. Daarnaast is het Fresh Dutch SME Fund een artikel 8 fonds. Dit houdt in dat een deel van de beleggingen duurzame kenmerken heeft. Het Fresh Dutch SME Fund is het eerste verhandelbare Nederlandse beleggingsfonds dat zowel particuliere als professionele investeerders de gelegenheid biedt om te investeren in het Nederlandse MKB.

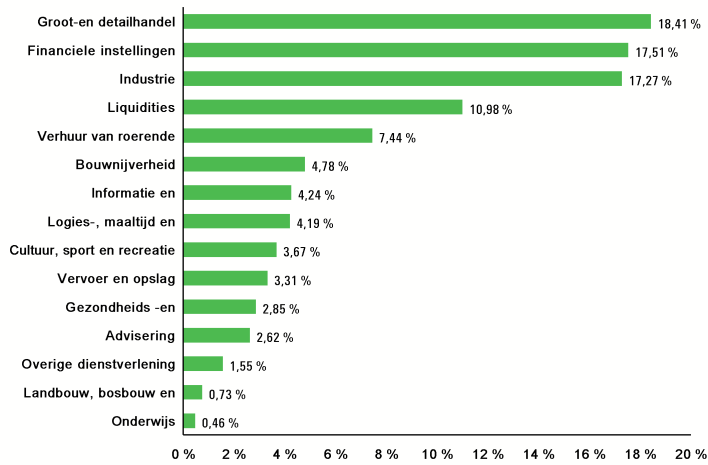
**Fondsverdeling per beleggingscategorie**



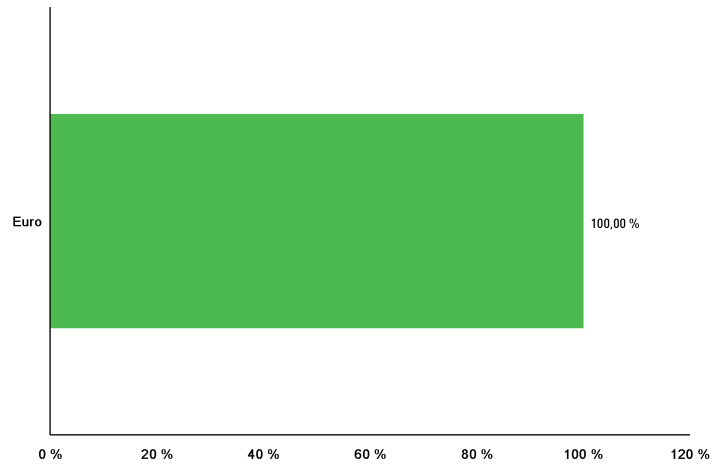
**Top 10 posities**

	Market Value (%)
5.00% Financiële instellingen 2028	5,47%
7.30% Industrie 2024	4,60%
5.30% Groot-en detailhandel 2028	3,04%
5.40% Groot-en detailhandel 2028	2,95%
7.50% Industrie 2028	2,87%
4.40% Financiële instellingen 2027	2,62%
4.90% Industrie 2025	2,29%
7.40% Logies-, maaltijd en drankverstreking 2029	2,10%
7.00% Verhuur van roerende goederen 2029	2,08%
5.80% Informatie en communicatie 2028	2,03%
<b>Totaal</b>	<b>30,05%</b>

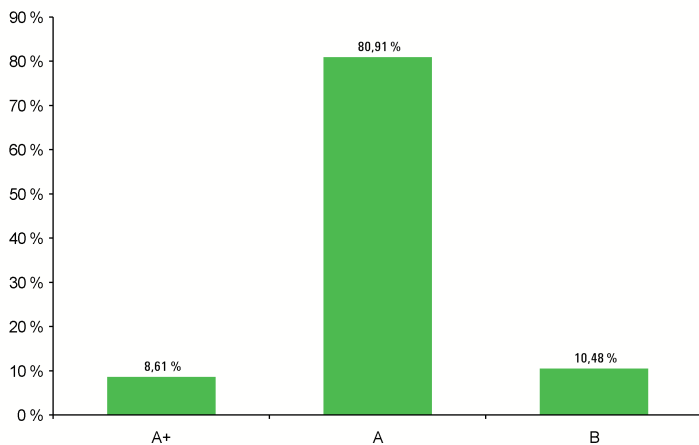
**Sectorverdeling**



**Valutaverdeling**



**Ratingverdeling**



## Duurzaamheidsbeleid

---

Dit Fonds is een fonds in de zin van artikel 8 van de SFDR. Dit Fonds promoot ecologische en sociale kenmerken, maar doet geen minimumaantal duurzame beleggingen. Dit Fonds richt zich voornamelijk op SDG 8 van de VN. De ecologische en sociale kenmerken binnen dit Fonds worden voor 100% van het Fonds, dat in zijn volledigheid bestaat uit leningen aan MKB'ers in Nederland, toegepast. Verder hanteert dit Fonds een kleurenstrategie, waarmee de ESG-score van de Doelondernemingen wordt aangeduid. De Beheerder gaat met de Doelondernemingen hierover jaarlijks in gesprek. Een doel van deze gesprekken is het verbeteren van de ESG-omstandigheden bij de Doelondernemingen. Het Fonds moet een minimaal aantal donkergroene beleggingen bevatten en een maximaal aantal grijze beleggingen. Vooralnog worden die percentages bepaald naar aanleiding van hoeveelheid leningen in de portefeuille. In de toekomst zal zowel de waarde van de beleggingen, als de hoeveelheid worden meegenomen. Het Fonds kan zich niet baseren op een index als referentiebenchmark, nu de fondsenmarkt voor MKB-leningen dusdanig beperkt is, dat er geen index beschikbaar is die kan worden aangewezen hiervoor.

## Disclaimer

---

Deze factsheet is samengesteld door OHV Institutional Asset Management B.V. (OIAM). OIAM beschikt over een vergunning als bedoeld in artikel 2:65 van de Wet op het financiële toezicht en staat als zodanig geregistreerd bij AFM en DNB. Fresh® valt onder de werking van deze vergunning. Beleggen brengt risico's met zich mee. In het verleden behaalde resultaten bieden geen garantie voor de toekomst. Voor het Fresh Dutch SME Fund is een Prospectus en Essentiële Beleggersinformatie beschikbaar.

## Contactgegevens

---

Website	<a href="http://www.freshfunds.nl">www.freshfunds.nl</a>
Email	<a href="mailto:info@freshfunds.nl">info@freshfunds.nl</a>
Telefoon	+31(0)20 5040 4444
Kantooradres	Amstelplein 1 1096 HA Amsterdam